

鉄筋加工～配筋作業～コンクリート打設までの鉄筋の防錆

スチールバリア®



[高速橋脚]

[橋梁上部]

スチールバリアは、用途別に3タイプ(水系2、溶剤系1)を取り揃えております。
火災予防や環境安全性を重要視する都市圏、食料生産地(農業・畜産業・漁業)、密閉状態の工場内・トンネルでの施工には、スチールバリア水系をお奨めします。

1. スチールバリアの種類

品番	種類	屋外防錆	特長他
W-20	水系	15～30日間	・主に屋内保管材の防錆 ・なまし鉄線、各種補強筋
W-100	水系	90～180日間	・大型土木工事(新幹線、NEXCOで実績) ・安全・安心、環境配慮のニーズに最適
タイプⅡ	溶剤系	180～300日間	・塩害の厳しい港湾・海岸線対応 ・長雨期・寒冷地早春～晩秋

- 防錆効果は、気候・環境などの条件により差が生じます。
- 鉄筋曲げ部・切断部は特に錆び易くなっておりますので2度塗りをお勧めいたします。

2. 暴露試験



スチールバリア W-20
30日間屋内暴露(霧噴霧)



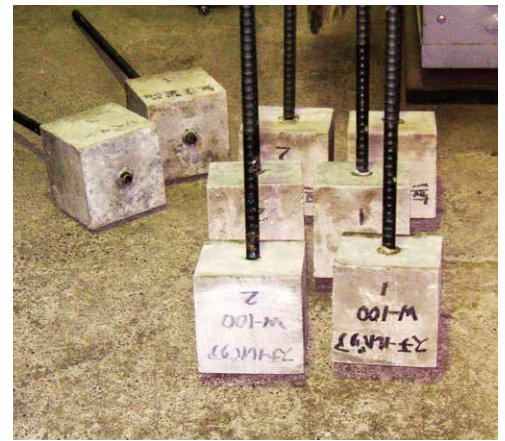
スチールバリア W-100
270日間屋外暴露

3. 施工作業



鉄鋼メーカー工場内
(水系霧)

4. 付着強度試験



エポキシ樹脂塗装鉄筋の付着強度試験
(JSCE-E516-2003に準拠)

種類	無塗装鉄筋に対する 付着応力度の割合
W-100	104%
タイプII	95%

※土木学会基準 85%以上

5. 主な仕様

項目	W-20	W-100	タイプII
荷姿(石油缶)	16kg/缶		15kg/缶
塗布方法	噴霧・浸漬・刷毛 いずれも可能		
塗布面積 (鉄筋D-25塗布目安)	8t(2,000m)/缶		7t(1,750m)/缶
消防法危険物分類	該当せず(安全・安心)		第4類第1石油類

※取扱いについては、SDS(安全データシート)をご参照下さい。

6. 実績および被塗品

- 実績 : 橋梁上下部、鉄道、新幹線、高速高架、トンネル、建築、港湾、河川、護岸、擁壁等
- 被塗品 : 鉄筋全般、鋼材、せん断補強筋、開口補強筋、グリット筋、カップラー等



日本化学塗料株式会社

〒252-1111 神奈川県綾瀬市上土棚北4-10-43
TEL : 0467-79-5711 FAX : 0467-79-5477
URL : <http://www.ncpaint.co.jp>, Email : info@ncpaint.co.jp

お問い合わせ先